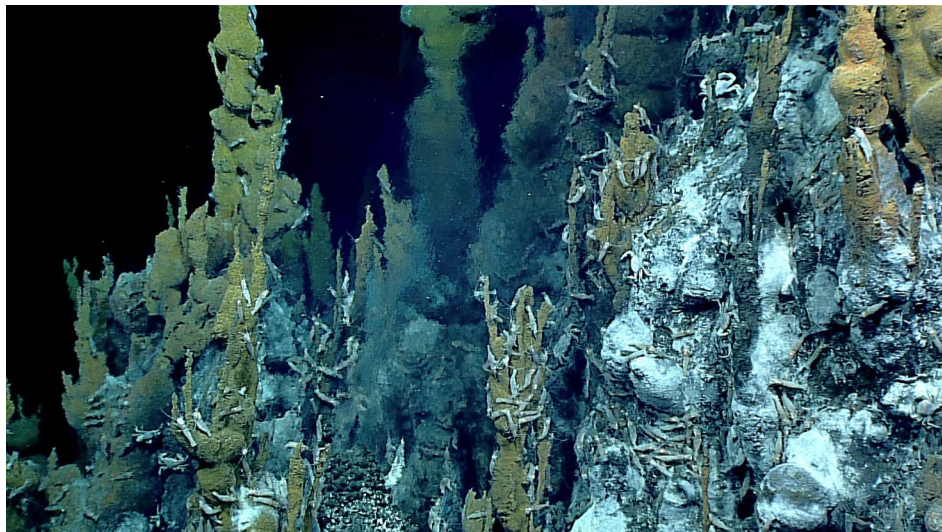




# Uso de la química para encontrar fuentes





# Fuentes - Experiencia sobre el fenómeno

## Experience the Phenomenon

Fill in the chart below as you watch the *Oases of Life* video clip.

Me doy cuenta de	Me pregunto	Me recuerda a

## Fuentes - Experiencia sobre el fenómeno



**EXPLORACIÓN EN AGUAS PROFUNDAS DE LAS  
MARIANAS 2016**

<https://oceanexplorer.noaa.gov/oceanos/explorations/ex1605/logs/may12/media/video/vents-1280x720.mp4>

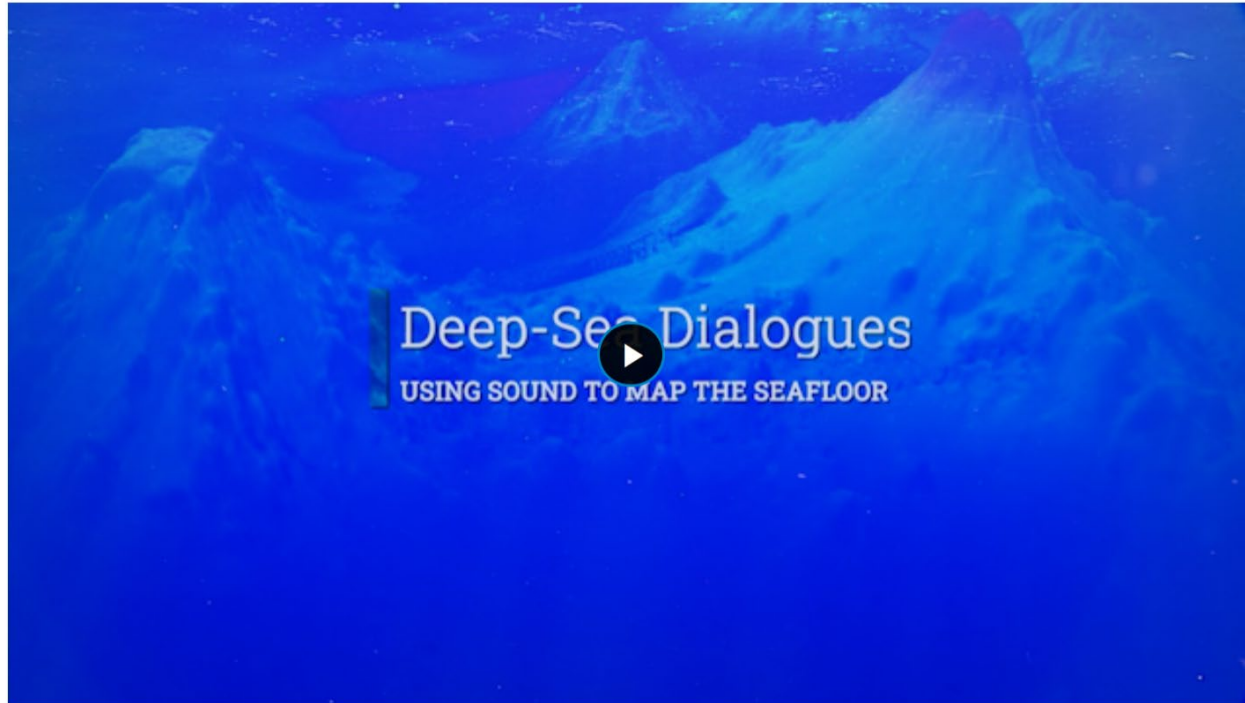


## Fuentes - Experiencia sobre el fenómeno

- **Pregunta:** ¿Cómo ayudan las señales químicas a los científicos a localizar fuentes hidrotermales y otros hábitats únicos en el lecho marino?
- **¡Analicémoslo!**
  - ¿Qué le hace pensar en esa idea?
  - ¿Qué evidencia o información ayuda a respaldar sus ideas propuestas sobre cómo encontrar fuentes hidrotermales?
  - ¿Cómo se conecta esta evidencia con lo que ya saben?
  - ¿Qué más se necesita para responder a la pregunta de acción?



## Fuentes - Experiencia sobre el fenómeno



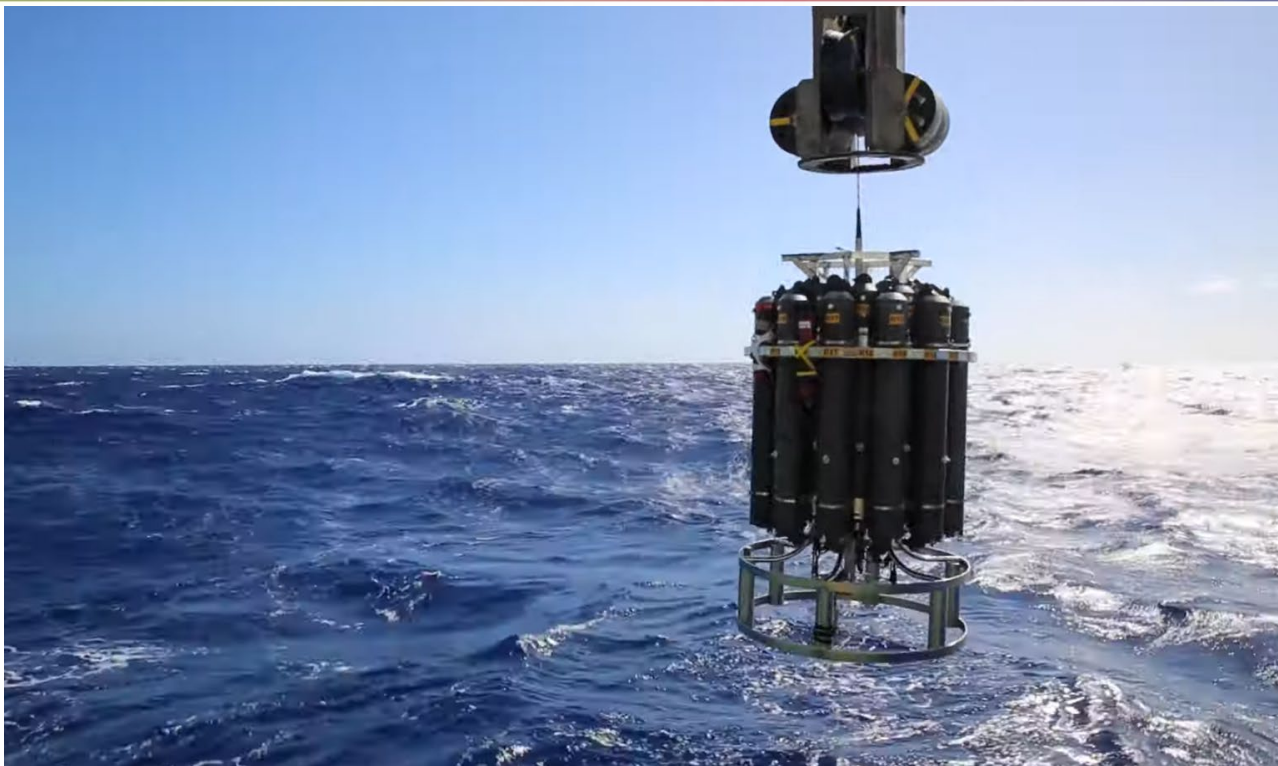
<https://oceanexplorer.noaa.gov/edu/multimedia-resources/dsd/media/2023-DSD-Mapping-v6-1920x1080.mp4>



# Fuentes - Investigar



## Fuentes - Investigar



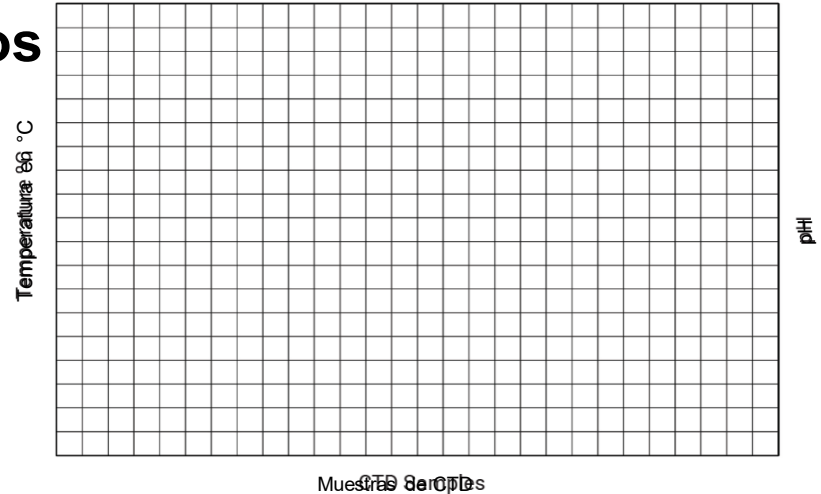
<https://oceanexplorer.noaa.gov/technology/ctd/ctd.html>



## Fuentes - Investigar

# Recopilación de datos y representación gráfica de los resultados

Muestra	Temperatura en °C	pH
A		
B		
C		
D		
E		
F		

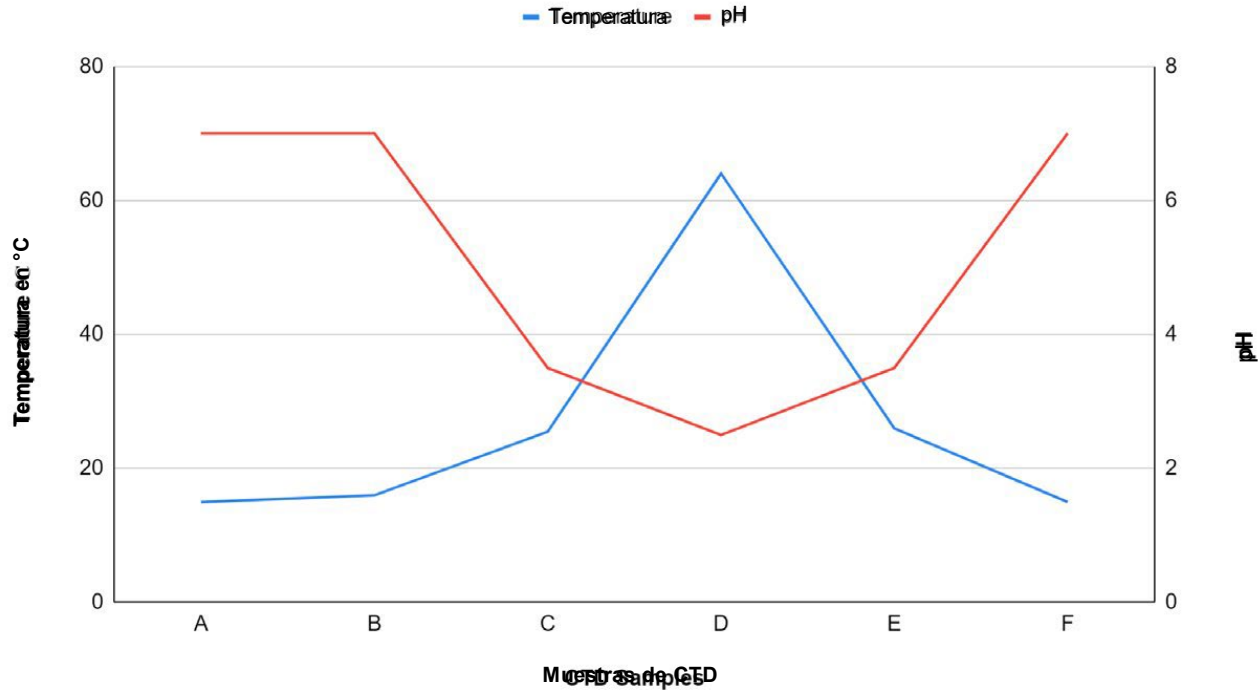






# Fuentes - Investigar

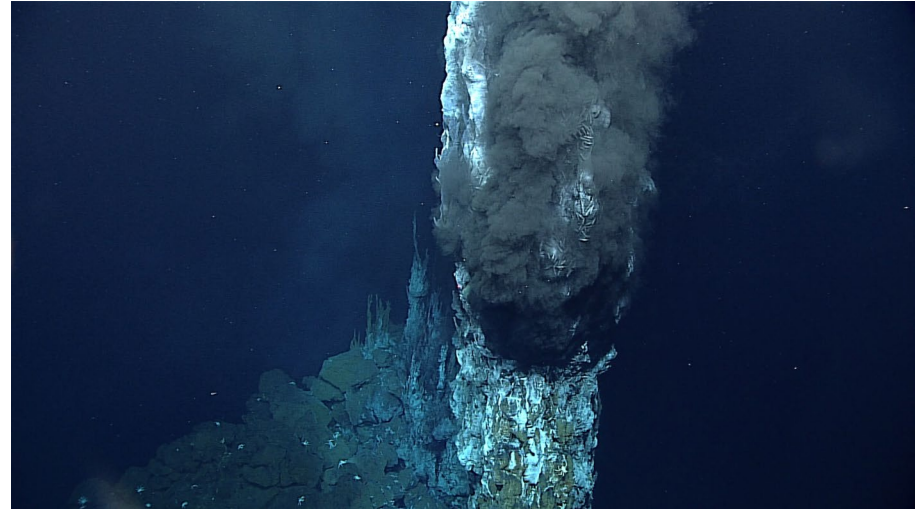
Temperatura y pH de muestras de agua de la Estación STD A a F





## Fuentes - Actividad integradora

- Dibuje un modelo de cómo sus datos podrían indicar la presencia de una fuente hidrotermal y analícelo con su grupo.
- **Incluya:**
  - Buque
  - Un CTD tomando muestras del agua
  - Puntos de datos **A a F**
  - Ubicación en la columna de agua donde pudieron haberse recolectado estas muestras.
  - Ubicación de la fuente: según sus datos





## Fuentes - Actividad integradora



<https://www.youtube.com/watch?v=YDyWrwO4nJA&t=4s>